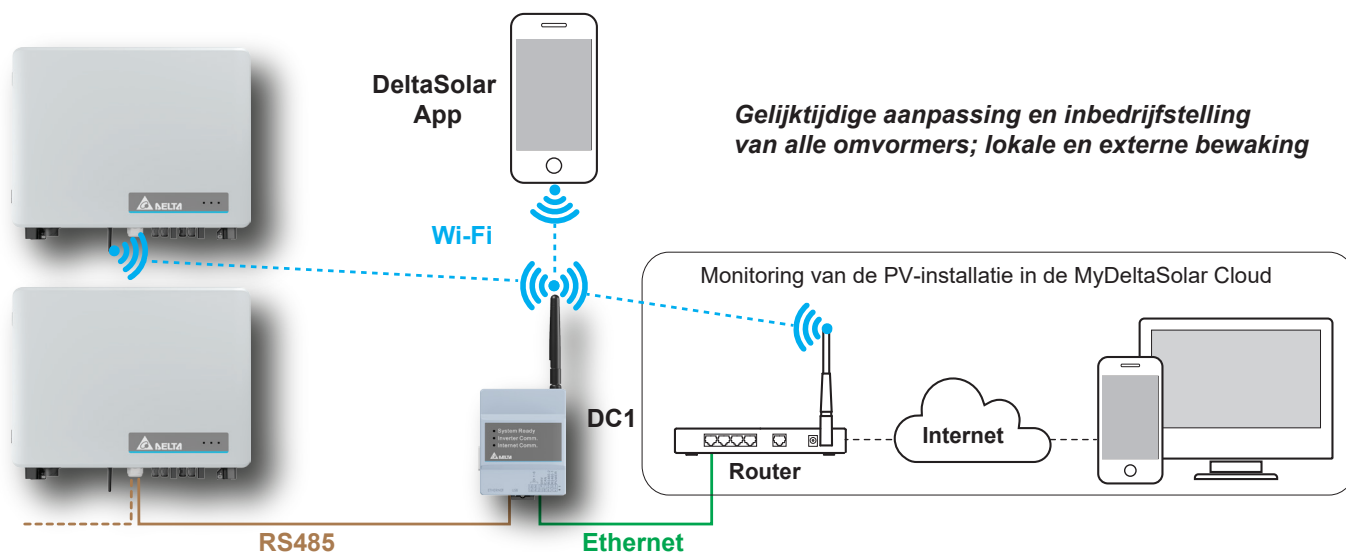




Systeembewaking met de DC1-datacollector

- Door een DC1-datacollector uw zonne-energie installatie te integreren, breidt u de mogelijkheden voor het bewaken, regelen en instellen van Delta-omvormers uit.
- Met de vermogensmeters als optionele uitbreidingsmodules hebt u ook volledige controle over het eigen verbruik, energieverbruik en feed-in-vermogen.
- In combinatie met een vermogensmeter is ook dynamische vermogensregeling mogelijk voor residentiële, commerciële en industriële PV-toepassingen

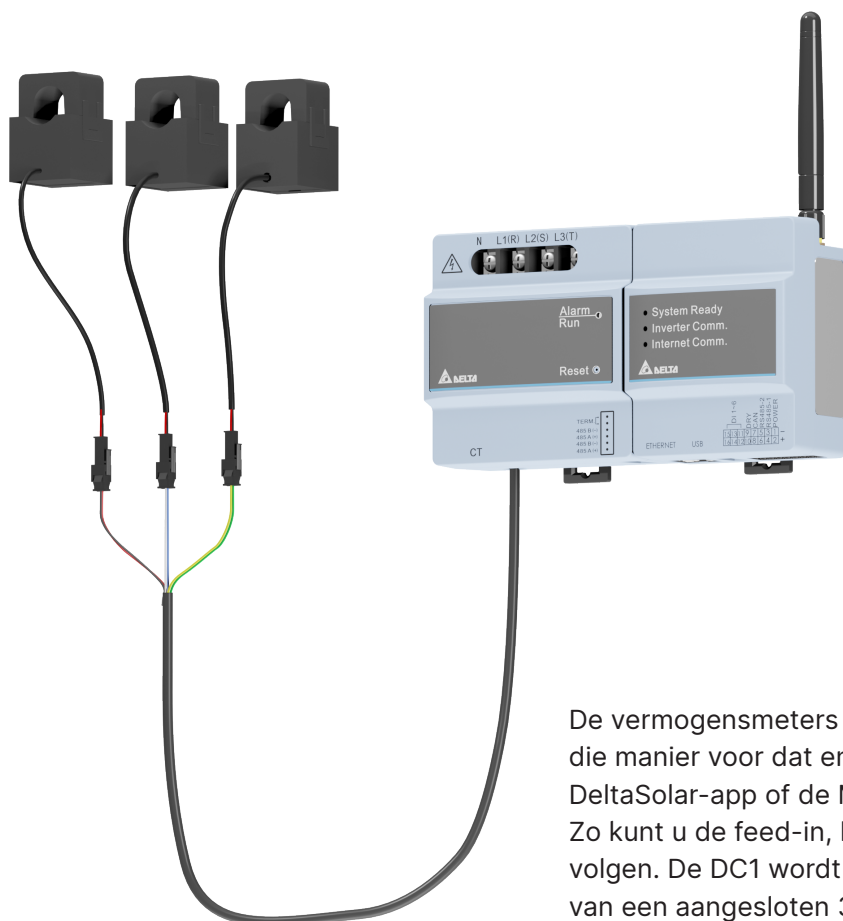
DC1-datacollector



De DC1-datacollector is de centrale communicatie-interface in een zonne-energie installatie met Delta-omvormers.

Alle omvormers zijn toegankelijk via de DC1 met behulp van de DeltaSolar-app of de Delta Service Software (DSS).

Uitbreidingsmodules



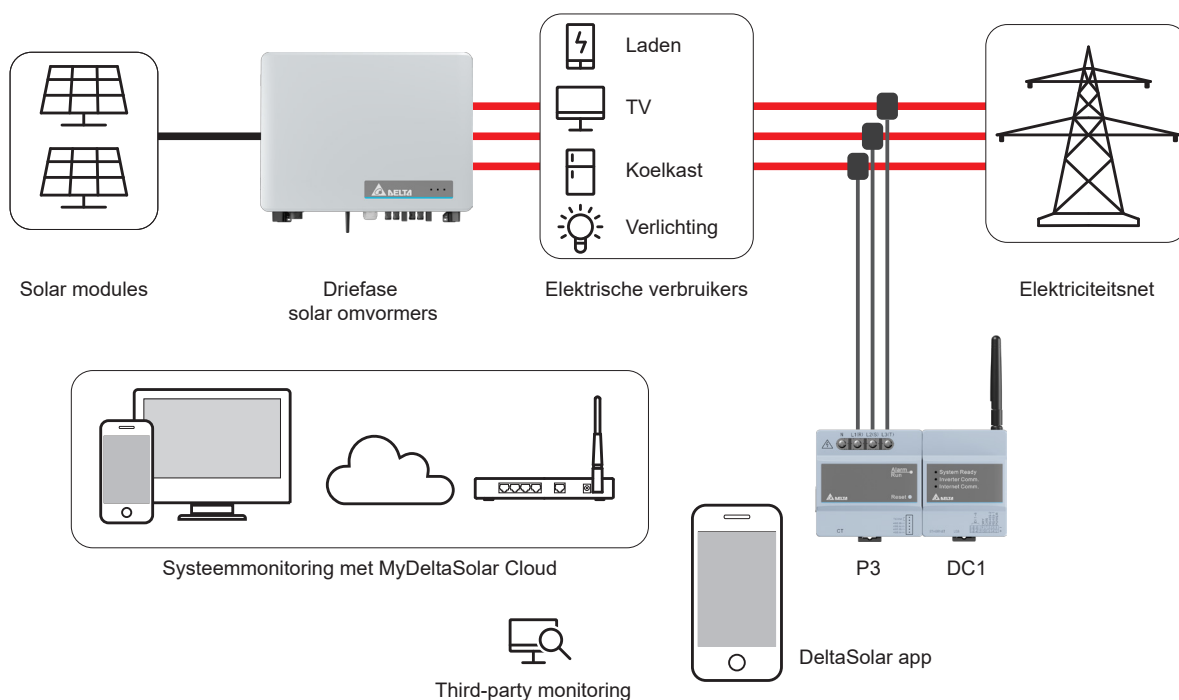
Delta biedt de P3-vermogensmeter aan als uitbreidingsmodule voor driefase-netten. De P3 wordt geleverd met drie 300 A stroomklemmen om de actuele stroom in alle drie de fasen te registreren.



De P1-vermogensmeter is geschikt voor eenfase-netten.

De vermogensmeters registreren de fasestroom en zorgen er op die manier voor dat energiestromen worden weergegeven in de DeltaSolar-app of de MyDeltaSolarcloud. Zo kunt u de feed-in, het energieverbruik en het eigen verbruik volgen. De DC1 wordt gevoed via de vermogensmeter, vanuit van een aangesloten 3 fase omvormer(RS485) of een losse micro-USB voedingsadapter.

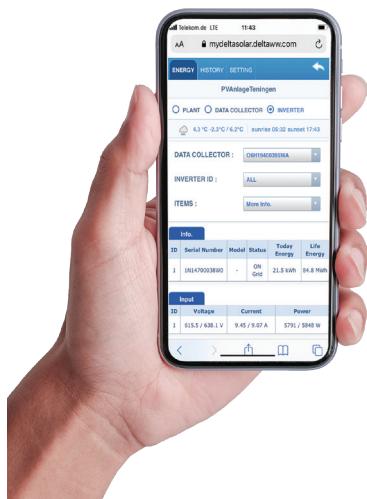
Systeemoverzicht



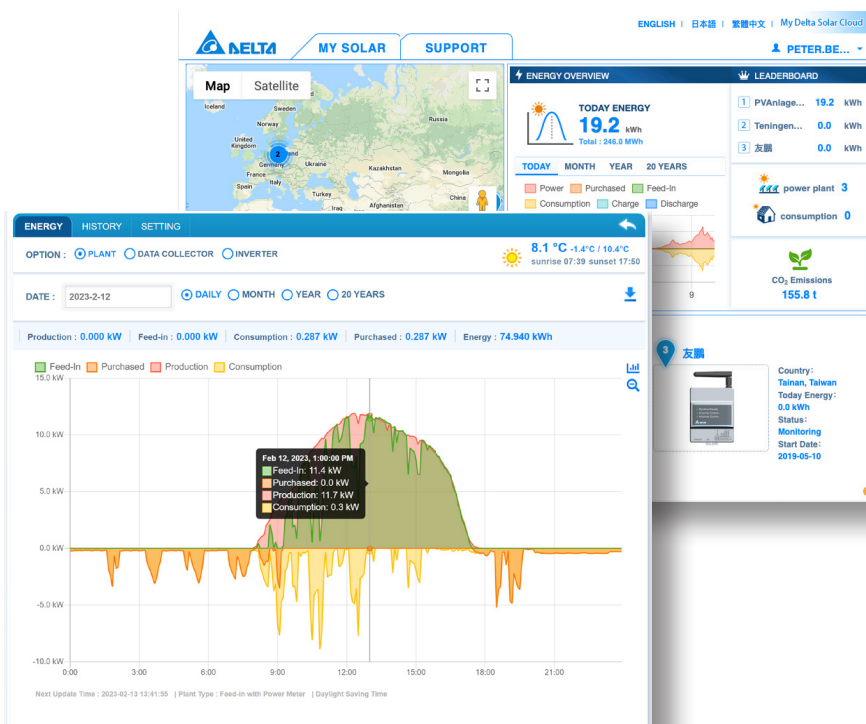
Systeemoverzicht voor driefasesystemen met DC1-datacollector en P3-vermogensmeter

DeltaSolar-app en MyDeltaSolar Cloud

Met de DeltaSolar-app voor iOS en Android kunt u rechtstreeks verbinding maken met een afzonderlijke omvormer of met alle omvormers tegelijk via de DC1.



De energiestromen worden duidelijk grafisch weergegeven - voor alle omvormers tegelijk of afzonderlijk.



Technische gegevens

	DC1-datacollector
Elektrische en mechanische gegevens	
Voedingsspanning	Alternatief: Voeding via P1/P3.
via RS485-connector	9 tot 25 V _{DC} / 5 W
via micro-USB	5 V _{DC} / 5 W
Aansluitingen	Wi-Fi, Ethernet, 2x RS485, Micro-USB, USB A
Max. aantal regelbare omvormers	RS485: 32; Wi-Fi: 9; gemengd RS485 + Wi-Fi: 32
Bedrijfstemperatuurbereik	-25 tot +60 °C
Beschermingsgraad	IP20
Afmetingen (B x H x D) met / zonder antenne	72 x 106 x 55 mm / 72 x 186 x 55 mm
Wi-Fi	
Netwerkstandaarden	IEEE 802.11b / 802.11g / 802.11n
Gegevenssnelheden	IEEE 802.11b: 1 tot 11 Mbps / IEEE 802.11g: 6 tot 54 Mbps / IEEE 802.11n: 6.5 tot 150 Mbps
Modulatie	OFDM (BPSK), QPSK, 16-QAM, 64-QAM; 802.11b (CCK / DSSS)
Bandbreedte	20 MHz / 40 MHz
Elektromagnetische compatibiliteit en veiligheid	EN 300 328, LP0002, deel 15C, Telec T66; EN 61010-1, CE-conformiteit
Immunititeit (EMS)	EN 301 489-1/-17, EN 55024, EN 55032, FCC deel 15B

	Vermogensmeter P1	Vermogensmeter P3
Aantal fasen	1	3
Ingangsspanningsbereik	84 tot 264 V _{AC}	95 tot 480 V _{AC}
Nominale spanning	230 V _{AC}	230 / 400 V _{AC}
Frequentiebereik	50 ± 5 Hz / 60 ± 5 Hz	
Max. reactief vermogen van geïnstalleerde omvormers	31,6 kVA	207 kVA
Eigen verbruik	2 W	3 W
Stroomtransformator	120 A	300 A
Max. kabeldiameter van de stroomtransformator	15 mm	23 mm
Bedrijfstemperatuurbereik	-20 tot +60 °C	
Beschermingsgraad	IP20	
Afmetingen vermogensmeter (B x H x D)	72 x 90 x 55 mm	90 x 90 x 55 mm
Afmetingen stroomtransformator (B x H x D)	27 x 30 x 45 mm	46,5 x 68 x 35,5 mm
Communicatie-interfaces	RS485	
Elektromagnetische compatibiliteit en veiligheid	EN 61010-1, EN 61326, CE-conformiteit	
Meetnauwkeurigheid	Klasse I	

Contact

solarsales.emea@deltaww.com

België 0800 711 34 (gratis vanuit België)

Nederland 0800 022-0864 (gratis vanuit Nederland)

solarsolutions.delta-emea.com

Folder PV-systeembewaking met DC1-datacollector NL 2024-07-18. Wijzigingen van alle informatie en specificaties zonder voorafgaande kennisgeving zijn voorbehouden