



H-serie - eenfase zonne-energie omvormers

Hoogefficiënte eenfase zonne-energie omvormer met Wi-Fi® – de perfecte keus voor kleine zonne-energie installaties voor huishoudens.



Huishoudens

solarsolutions.delta-emea.com

Vouwblad zonne-energie omvormer H-serie 2023-05-19



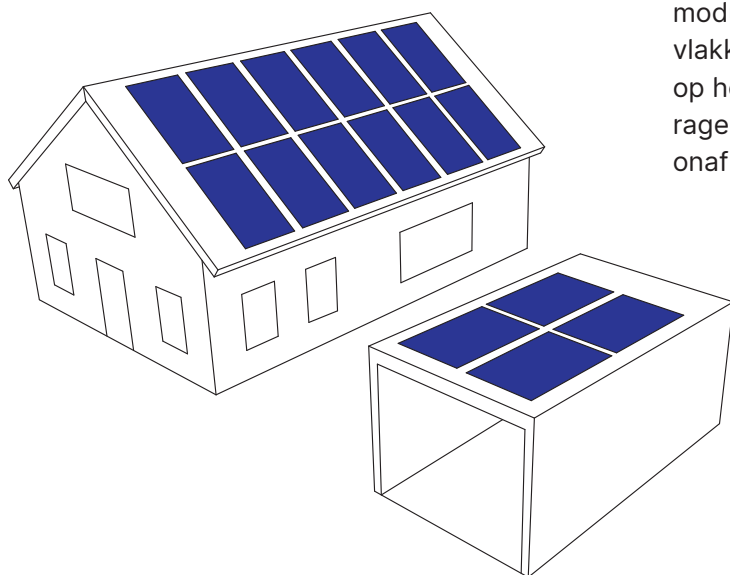
Highlights

Met de DeltaSolar-app kunt u uw omvormer eenvoudig in bedrijf nemen. Daarbij maakt uw smartphone (Android of iOS) direct verbinding met de omvormer.

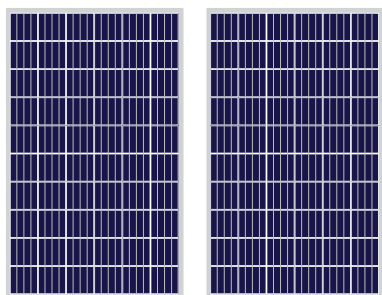
De DeltaSolar-app houdt u vervolgens op de hoogte van de actuele bedrijfsstatus. U hebt daarvoor geen internetverbinding nodig. In plaats daarvan is dit ook mogelijk via de MyDeltaSolar Cloud via internet. U hebt dan overal toegang tot de informatie over de installatie.



Met de apparaten H3A, H4A en H5A kunt u de twee modulestrings verdelen over twee verschillende oppervlakken. Bijvoorbeeld het grootste deel van de module op het dak van het huis en het kleinere deel op de garage. De omvormer regelt beide moduleoppervlakken onafhankelijk van elkaar.



Er is zelfs plaats op het kleinste dak. Begin met twee modules in één string. Deze kunt u later probleemloos uitbreiden.



- Aluminiumbehuizing voor langdurige bescherming tegen vocht en corrosie
- Groot ingangsspanningsbereik
- Zeer lage inschakelspanning (35 V)
- Geschikt voor binnen en buiten
- Compact ontwerp met uitzonderlijke vermogensdichtheid voor eenvoudige installatie
- Lage geluidsemissie
- Piekrendement tot 98,3%
- Ontwerp zonder ventilator
- Inbedrijfname via Wi-Fi-verbinding

Technische gegevens

Ingang (DC)	H2.5 Flex	H3A Flex	H4A Flex	H5A Flex
Max. Vermogen	2,6 kW	3,19 kW	4,32 kW	5,28 kW
Bedrijfsspanningsbereik	30 tot 500 V _{DC}	30 tot 600 V _{DC}		
MPP-spanningsbereik	30 tot 500 V _{DC}	30 tot 550 V _{DC}		
MPP-spanningsbereik met max. Vermogen	240 tot 470 V _{DC}	180 tot 500 V _{DC}	240 tot 500 V _{DC}	240 tot 500 V _{DC}
Max. stroomsterkte (per MPP/totaal)	11 A / 11 A	11 A / 18 A		
Max. aantal MPP-trackers	1	2		
Max. Aantal modulestrings per MPP-tracker	1			

Uitgang (AC)	H2.5 Flex	H3A Flex	H4A Flex	H5A Flex
Max. schijnbaar vermogen ^{1) 2)}	2,5 kVA	3,0 kVA	4,0 kVA	5,0 kVA
Nominaal schijnbaar vermogen ²⁾	2,5 kVA	3,0 kVA	4,0 kVA	5,0 kVA
Spanningsbereik ³⁾	230 V _{AC} -20%/+22%, eenfase (L, N, PE)			
Nominale stroom	10,9 A	13 A	17,4 A	22 A
Frequentiebereik ³⁾	50 / 60 Hz ± 5 Hz			
Instelbare vermogensfactor	0,8 cap tot 0,8 ind			
Totale harmonische vervorming	<3% bij nominaal schijnbaar vermogen			

Algemene specificatie	H2.5 Flex	H3A Flex	H4A Flex	H5A Flex
Delta-modelnaam	H2.5_210	H3A_220	H4A_220	H5A_220
Delta-onderdeelnummer	RPI252H210000	RPI302H220000	RPI402H220000	RPI502H220000
Piekrendement	97,5%	97,5%	97,5%	98,3%
EU-rendement	96,8%	96,8%	96,8%	98,0%
Bedrijfstemperatuurbereik	-25 tot +60 °C			
Temperatuurbereik zonder vermogensreductie	-25 tot +40 °C			
Opslagtemperatuurbereik	-25 tot +60 °C			
Relatieve luchtvochtigheid	0 tot 95%, niet-condenserend			
Max. bedrijfshoogte	2.000 m (boven zeeniveau)			
Standaardgarantie	5 jaar (verlengde garantie op aanvraag mogelijk)			

Mechanische uitvoering	H2.5 Flex	H3A Flex	H4A Flex	H5A Flex
Afmetingen (H x B x D)	318 × 380 × 130 mm			
Gewicht	10 kg	10 kg	11 kg	12 kg
Koeling	Natuurlijke convectie, zonder ventilator			
Montage-opties	Wandmontage ⁴⁾			
Schakelaar	1 mechanische DC-ontkoppelaar			
Type aansluiting AC-zijde	1 AC-stekker Wieland RST 25I3S (96.031.4154.3) ⁵⁾			
Type aansluiting DC-zijde	1 paar DC-stekkers Multi-Contact MC4 ⁵⁾	2 paar DC-stekkers Multi-Contact MC4 ⁵⁾		

Communicatie	H2.5 Flex	H3A Flex	H4A Flex	H5A Flex
Communicatie-interfaces	Wi-Fi			
Display	zonder			
Datavisualisering	DeltaSolar-app, MyDeltaSolar Cloud			
Indicatie van bedrijfsstatus	3 LED			

Technische gegevens

Veiligheid / normen	H2.5 Flex	H3A Flex	H4A Flex	H5A Flex
Beschermingsklasse	IP65			
Veiligheidsklasse	I			
Instelbare uitschakelparameters	Ja			
Isolatiebewaking	Ja			
Overbelastingsgedrag	Stroombegrenzing, vermogensbegrenzing			
Anti-isolatiebeveiliging / netbeheer	Belgie: Synergrid C10/11, Nederland: Lijst Netbeheer NL			
EMC	EN61000-6-2; EN61000-6-3			
Veiligheid	IEC 62109-1 / -2, CE-conformiteit			

- 1) $\cos \phi = 1$ ($VA = W$)
- 2) Of het maximale schijnbare vermogen kan worden bereikt, is afhankelijk van de omgevingsomstandigheden.
- 3) AC-spanning en frequentiebereik worden aan de hand van de desbetreffende nationale bepalingen geprogrammeerd.
- 4) Inclusief montageplaat
- 5) Inbegrepen in de leveringsomvang.

Contact



solarsales.emea@deltaww.com

België

0800 711 34 (gratis vanuit België)

Nederland

0800 022-0864 (gratis vanuit Nederland)