

Bluetooth®



Zonne-energie omvormer M50A / M70A / M100A Flex

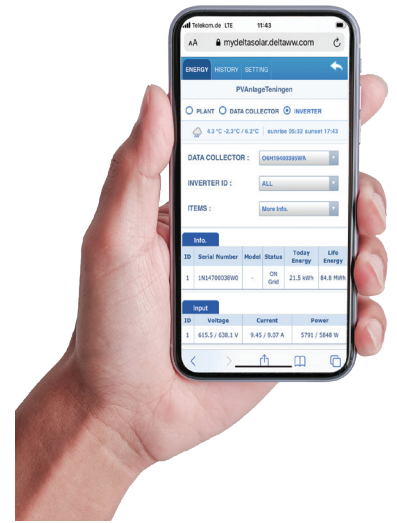
Geconcentreerd vermogen en maximale flexibiliteit met 6 resp. 8 MPP-tracker –
ideaal voor grote commerciële dak- en grondinstallaties

Highlights



Frontdeur voor eenvoudige toegang tot de interne componenten

Eenvoudige inbedrijfname met de smartphone via Bluetooth-interface. Bewaking van installatie met smartphone-app of MyDeltaSolar Cloud.



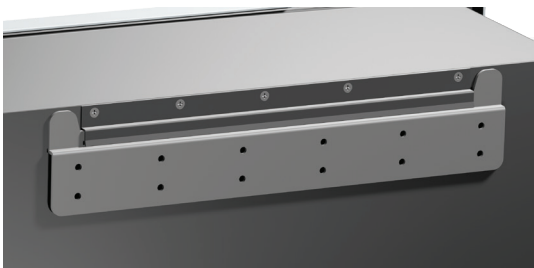
M50A: 6 MPP-trackers voor elk 2 modulestrings



M70A: 6 MPP-trackers voor elk 3 modulestrings



M100A: 8 MPP-trackers voor elk 2 modulestrings



Inclusief montageplaat voor wandmontage; vloermontage optioneel



- 6 of 8 MPP-trackers voor probleemloze omgang met schaduwgebieden en verschillende moduleconfiguraties
- Laag gewicht en IP66-behuizing voor hoge omgevingseisen
- Geïntegreerde mechanische DC-ontkoppelaar
- AC- en DC-overspanningsbeveiliging
- Grote frontdeur voor eenvoudige en veilige toegang tot interne componenten
- Geen stringzekeringen vereist
- Reactieve vermogenscompensatie 24/7
- Datapuntcollectie voor stringbewaking en vervaardiging van IV-curven
- Beveiliging tegen vlambogen en omkering van polariteit, anti-PID-functie
- Flexibele wand- of vloermontage (optioneel)

Technische gegevens

Ingang (DC)	M50A	M70A	M100A
Max. ingangsvermogen (per MPP-tracker / totaal)	11,7 kW/58,0 kW	15,7 kW/78,5 kW	12,7 kW/110 kW
Max. ingangsspanning ¹⁾	1100 V _{DC}		
Bedrijfsspanningsbereik	200 tot 1000 V _{DC}		
MPP-spanningsbereik	200 tot 1000 V _{DC}		
MPP-spanningsbereik met maximaal vermogen	390 tot 900 V _{DC}	460 tot 900 V _{DC}	520 tot 800 V _{DC}
Nominale spanning	600 V _{DC}		610 V _{DC}
Max. stroomsterkte (per MPP-tracker/totaal)	26 A/132 A	26 A/156 A	30 A/240 A
Max. kortsluitstroom I _{SC}	50 A per MPP-tracker		
Max. aantal MPP-trackers	6 x 2 modulestrings	6 x 3 modulestrings	8 x 2 modulestrings
DC-overspanningsbeveiliging	Type 2 (EN 50539-11), vervangbaar; combi-type 1+2 naderhand in te bouwen		

Uitgang (AC)	M50A	M70A	M100A
Max. schijnbaar vermogen ²⁾	55 kVA	77 kVA	110 kVA
Max. actief vermogen ²⁾	55 kW ³⁾	77 kW ⁴⁾	110 kW ⁵⁾
Nominaal schijnbaar vermogen ²⁾	50 kVA	70 kVA	100 kVA
Spanningsbereik ⁶⁾	230 / 400 V -20% / +30%, 3 fasen + PE (Δ), 3 fasen + N + PE (Y)		380 / 400 / 480 V -20% / +30%, 3 fasen + PE (Δ), 3 fasen + N + PE (Y)
Max. stroom	80 A	112 A	168 A bij 380/400 V; 133 A bij 480 V
Frequentiebereik ⁶⁾	50/60 Hz ± 5 Hz		
Instelbare vermogensfactor	0,8 cap tot 0,8 ind		
Totale harmonische vervorming	<3% bij nominaal schijnbaar vermogen		
Nachtverbruik ⁷⁾	< 3 W		< 3,5 W
AC-overspanningsbeveiliging	Type 2 (EN 61463-11), vervangbaar		

Algemene specificatie	M50A	M70A	M100A
Delta-modelnaam	M50A_260	M70A_260	M100A_280
Piekrendement	98,7%	98,8%	98,7%
EU-rendement	98,3%	98,4%	98,4%
Bedrijfstemperatuurbereik	-25 tot +60 °C		
Temperatuurbereik zonder vermogensreductie	-25 tot +50 °C		
Opslagtemperatuurbereik	-25 tot +60 °C		
Relatieve luchtvochtigheid	0 tot 100%, niet-condenserend		
Max. bedrijfshoogte	4.000 m (boven zeeniveau)		
Topologie	Zonder transformator		
Standaardgarantie	5 jaar (verlengde garantie op aanvraag mogelijk)		

Mechanische uitvoering	M50A	M70A	M100A
Afmetingen (H x B x D)	699 x 629 x 264 mm		
Gewicht	64 kg	69 kg	77 kg
Koeling	Vervangbare ventilatormodule		
Montage-opties	Wandmontage (inclusief montageplaat)		
Schakelaar	1 mechanische DC-ontkoppelaar		
Type aansluiting AC-zijde	Schroefklemmen		
DC-stekker ⁷⁾			
Type	Amphenol H4		
Aantal	12 paar	18 paar	16 paar

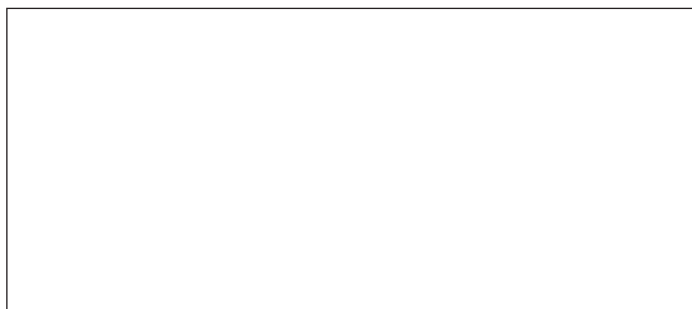
Technische gegevens

Communicatie	M50A	M70A	M100A
Communicatie-interfaces	2 x RS485, 1 x potentiaalvrije contacten, 1 x externe uitschakeling, 6 x digitale ingangen, Bluetooth®		
Datavisualisering	DeltaSolar-app, MyDeltaSolar Cloud		
Indicatie van bedrijfsstatus	3 LED		

Veiligheid / normen	M50A	M70A	M100A
Beschermingsklasse	IP66		
Veiligheidsklasse	I		
Instelbare uitschakelparameters	Ja		
Isolatiebewaking	Ja		
Overbelastingsgedrag	Stroombegrenzing, vermogensbegrenzing		
Anti-isolatiebeveiliging / netbeheer	VFR 2019 (Enedis-PRO-RES_10E, Enedis-PRO-RES_64E), VDE-AR-N 4105, EN 50549-1		
EMC	EN 61000-6-2, EN 61000-6-3, EN 61000-3-11, EN 61000-3-12		
Veiligheid	IEC 62109-1 / -2, CE-conformiteit		

- 1) De maximale spanningsvastheid bedraagt 1100 VDC. De omvormer begint te werken wanneer de ingangsspanning onder 1000 V DC daalt.
- 2) $\cos \phi = 1$ ($VA = W$)
- 3) Bij omgevingstemperaturen ≤ 50 °C. Het actieve vermogen kan begrensd zijn.
- 4) Bij omgevingstemperaturen ≤ 45 °C. Het actieve vermogen kan begrensd zijn.
- 5) Bij omgevingstemperaturen ≤ 35 °C. Het actieve vermogen kan begrensd zijn.
- 6) AC-spanning en frequentiebereik worden aan de hand van de desbetreffende nationale bepalingen geprogrammeerd.
- 7) Nachtverbruik met stand-by-communicatie

Contact



solarsales.emea@deltaww.com

België

0800 711 34 (gratis vanuit België)

Nederland

0800 022-0864 (gratis vanuit Nederland)