

Bluetooth®



Onduleurs solaires M50A / M70A / M100A Flex

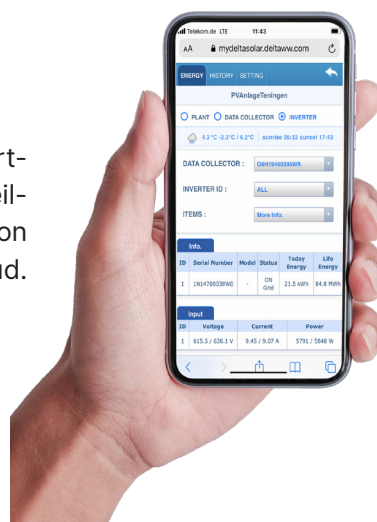
Performances élevées et flexibilité maximale avec 6 ou 8 régulateurs MPP –
Parfaits pour les grandes installations commerciales au sol ou sur toiture.

Points forts



Porte avant pour un accès facile aux composants internes

Mise en service simple avec le smartphone via l'interface Bluetooth. Surveillance de l'installation avec l'application pour smartphone ou MyDeltaSolar Cloud.



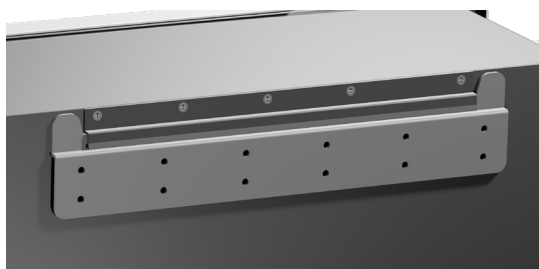
M50A : 6 régulateurs MPP pour 2 chaînes de modules



M70A : 6 régulateurs MPP pour 3 chaînes de modules



M100A : 8 régulateurs MPP pour 2 chaînes de modules



Plaque de montage mural incluse ; montage au sol en option



- 6 ou 8 régulateurs MPP pour une gestion en toute simplicité des zones ombragées et des orientations de modules différentes
- Poids faible et boîtier IP66 pour les conditions environnementales difficiles
- Sectionneurs DC mécaniques intégrés
- Dispositif de protection contre les surtensions AC et DC
- Grande porte avant pour un accès facile et sécurisé aux composants internes
- Compensation de puissance réactive 24/7
- Collecte de points de données pour la surveillance des chaînes et la création de courbes I-V
- Protection contre les défauts d'arcs et les inversions de polarité, fonction anti-PID
- Montage flexible au mur ou au sol (en option)

Caractéristiques techniques

Entrée (DC)	M50A	M70A	M100A
Puissance d'entrée max. (par MPPT/total)	11,7 kW / 58,0 kW	15,7 kW / 78,5 kW	12,7 kW / 110 kW
Tension d'entrée max. ¹⁾	1 100 V _{DC}		
Plage de tension de fonctionnement	200 à 1 000 V _{DC}		
Plage de tension MPP	200 à 1 000 V _{DC}		
Plage de tension MPP avec puissance maximale maximale	390 à 900 V _{DC}	460 à 900 V _{DC}	520 à 800 V _{DC}
Tension nominale	600 V _{DC}		610 V _{DC}
Intensité de courant max. (par MPPT/total)	26 A / 132 A	26 A / 156 A	30 A / 240 A
Courant de court-circuit I _{SC} max.	50 A par régulateur MPP		
Nombre maximal de trackers MPP	6 x 2 chaînes DC	6 x 3 chaînes DC	8 x 2 chaînes DC
Dispositif de protection contre les surtensions DC	Type 2 (EN 50539-11), remplaçable ; type combiné 1+2 possible en post-équipement		

Sortie (AC)	M50A	M70A	M100A
Puissance apparente max. ²⁾	55 kVA	77 kVA	110 kVA
Puissance active max. ²⁾	55 kW ³⁾	77 kW ⁴⁾	110 kW ⁵⁾
Puissance apparente nominale ²⁾	50 kVA	70 kVA	100 kVA
Plage de tension ⁶⁾	230/400 V -20%/+30%, 3 phases + PE (Δ), 3 phases + N + PE (Y)		380/400/480 V -20%/+30%, 3 phases + PE (Δ), 3 phases + N + PE (Y)
Intensité de courant max.	80 A	112 A	168 A à 380/400 V ; 133 A à 480 V
Plage de fréquences ⁶⁾	50/60 Hz ± 5 Hz		
Plage de réglage facteur de puissance	0,8 cap à 0,8 ind		
Taux de distorsion total (THD)	< 3 % à la puissance apparente nominale		
Consommation nocturne ⁷⁾	< 3 W		< 3,5 W
Limiteur de surtension AC	Type 2 (En 61463-11), remplaçable		

Spécifications générales	M50A	M70A	M100A
Nom du modèle Delta	M50A_260	M70A_260	M100A_280
Rendement de pointe	98,7 %	98,8 %	98,7 %
Rendement européen	98,3 %	98,4 %	98,4 %
Plage de températures de fonctionnement	-25 à +60 °C		
Plage de température sans réduction de puissance	-25 à +50 °C		
Plage de températures de stockage	-25 à +60 °C		
Humidité relative de l'air	0 à 100 %, sans condensation		
Altitude de fonctionnement max.	4 000 m (au-dessus du niveau de la mer)		
Topologie	Sans transformateur		
Garantie standard	5 ans (extension de garantie possible sur demande)		

Conception mécanique	M50A	M70A	M100A
Dimensions (H x l x P)	699 × 629 × 264 mm		
Poids	64 kg	69 kg	77 kg
Refroidissement	Module de ventilateur remplaçable		
Options de montage	Montage mural (plaque de montage incluse)		
Sectionneur	1 sectionneur DC mécanique		
Type de raccordement AC	Bornes à vis		
Fiche DC (incluse)			
Type	Amphenol H4		
Nombre	12 paires	18 paires	16 paires

Caractéristiques techniques

Communication	M50A	M70A	M100A
Interfaces de communication	2 x RS485, 1 contact sec, 1 dispositif de coupure externe, 6 entrées numériques, Bluetooth®		
Visualisation des données	Application DeltaSolar, MyDeltaSolar Cloud		
Affichage de l'état de fonctionnement	3 LED		

Sécurité / Normes	M50A	M70A	M100A
Degré de protection	IP66		
Classe de protection	I		
Paramètres de déclenchement configurables	Oui		
Surveillance de l'isolation	Oui		
Comportement en cas de surcharge	Limitation de l'intensité du courant, limitation de la puissance		
Protection contre l'îlotage / Régulation du réseau	VFR 2019 (Enedis-PRO-RES_10E, Enedis-PRO-RES_64E), VDE-AR-N 4105, EN 50549-1		
CEM	EN 61000-6-2, EN 61000-6-3, EN 61000-3-11, EN 61000-3-12		
Sécurité	IEC 62109-1/-2 ; conformité CE		

- 1) La résistance maximale à la tension est de 1 100 VDC. L'onduleur commence à fonctionner lorsque la tension photovoltaïque chute en dessous de 1 000 VDC.
- 2) $\cos \phi = 1$ ($VA = W$)
- 3) À des températures ambiantes ≤ 50 °C. La puissance active peut être limitée.
- 4) À des températures ambiantes ≤ 45 °C. La puissance active peut être limitée.
- 5) À des températures ambiantes ≤ 35 °C. La puissance active peut être limitée.
- 6) La tension AC et la plage de fréquence sont programmées conformément aux réglementations locales.
- 7) Consommation nocturne avec communication en veille

Contact



E-mail : solarsales.emea@deltaww.com

Belgique

0800 711 34 (appel gratuit depuis la Belgique)

France

0800 291 514 (appel gratuit depuis la France)

Suisse

0800 562 049 (appel gratuit depuis la Suisse)