



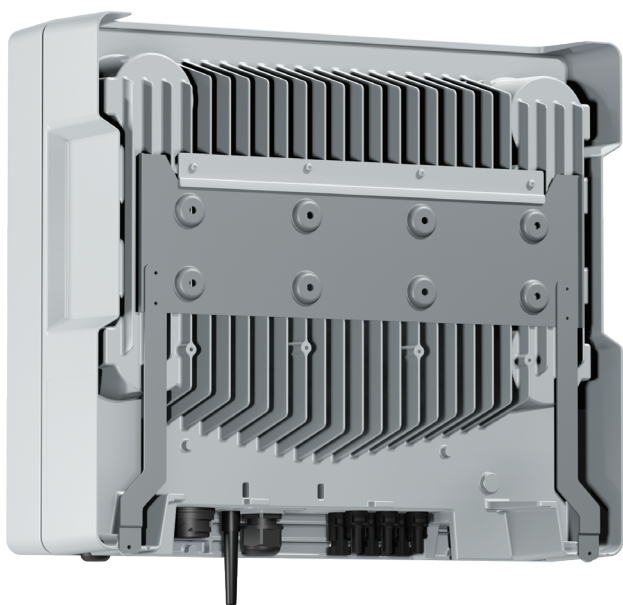
Onduleurs solaires M6A / M8A / M10A

Onduleurs de chaîne triphasés de haute efficacité avec écran d'affichage et Wi-Fi intégrés – Le choix idéal pour les systèmes photovoltaïques privés et commerciaux de petite taille.

Points forts



Mise en service avec l'application smartphone ; surveillance de l'installation avec l'application smartphone ou MyDeltaSolar Cloud.



Une plaque de montage mural est incluse. Le faible poids de l'onduleur permet à une seule personne de le lever et de le déplacer.



L'onduleur peut être mis en service en toute simplicité depuis l'écran d'affichage. Toutes les statistiques et informations sur l'état de fonctionnement actuel y sont également accessibles.

- Boîtier en aluminium pour une protection durable contre l'humidité et la corrosion
- Grande plage de tensions d'entrée
- Adaptés à une utilisation en intérieur et en extérieur (IP65)
- Compacts et légers pour une installation facile
- Faible niveau de bruit
- Toutes les fiches sont incluses

Caractéristiques techniques

Entrée (DC)	M6A	M8A	M10A
Puissance maximale ¹⁾	6,6 kW ²⁾	8,8 kW ³⁾	11 kW ⁴⁾
Plage de tension de fonctionnement	200 à 1 000 V _{DC}		
Plage de tension MPP	200 à 1 000 V _{DC}		
Plage de tension MPP avec puissance maximale maximale avec charge symétrique	315 à 800 V _{DC}	415 à 800 V _{DC}	
Tension d'enclenchement	250 V _{DC}		
Intensité de courant max. (par MPP/total)	10 A / 20 A		DC1 : 15 A, DC2 : 10 A/25 A
Nombre maximal de trackers MPP	Entrées parallèles : 1, entrées séparées : 2		
Charge d'entrée	symétrique et asymétrique (60 %/40 % à 40 %/60 %)		Symétrique et asymétrique (60 %/40 %)

Sortie (AC)	M6A	M8A	M10A
Puissance apparente max. ⁵⁾	6,3 kVA	8,4 kVA	10,5 kVA
Puissance apparente nominale ⁵⁾	6,0 kVA	8,0 kVA	10,0 kVA
Plage de tension ⁶⁾	230 V _{AC} ±20 %/400 ±20 % ; 3 phases + PE ou 3 phases + N + PE		
Courant nominal par phase	8,7 A	11,6 A	14,5 A
Plage de fréquences ⁶⁾	50/60 Hz ± 5 Hz		
Facteur de puissance réglable	0,8 cap ... 0,8 ind		
Taux de distorsion total (THD)	<3 % à la puissance apparente nominale		

Spécifications générales	M6A	M8A	M10A
Nom du modèle Delta	RPI M6A	RPI M8A	RPI M10A
Réf. de pièce Delta	RPI602FA0E1000	RPI802FA0E1000	RPI103FA0E1000
Rendement de pointe	98,3 %	98,3 %	98,3 %
Rendement européen	97,6 %	97,6 %	98,0 %
Plage de températures de fonctionnement	-25 à +60 °C		
Plage de température sans réduction de puissance	-25 à +40 °C		
Plage de températures de stockage	-25 à +60 °C		
Humidité relative de l'air	0 à 100 %, sans condensation		
Altitude de fonctionnement max.	2 000 m (au-dessus du niveau de la mer)		
Garantie standard	5 ans (extension de garantie possible sur demande)		

Conception mécanique	M6A	M8A	M10A
Dimensions (H x l x P)	445 × 510 × 177 mm		
Poids	25 kg		26 kg
Refroidissement	Convection naturelle, sans ventilateur		
Sectionneur	1 sectionneur AC/DC mécanique		
Fiche AC	Amphenol C16-3		
Fiche DC			
Type	Multi-Contact MC4		
Nombre	2 paires		3 paires

Communication	M6A	M8A	M10A
Interfaces de communication	2 x RS485, 1 contact sec, 1 dispositif de coupure externe, 6 entrées numériques, Wi-Fi		
Écran d'affichage	Écran LCD monochrome 4 lignes		
Visualisation des données	Application DeltaSolar, MyDeltaSolar Cloud		
Affichage de l'état de fonctionnement	Écran d'affichage, 2 LED		

Caractéristiques techniques

Sécurité / Normes	M6A	M8A	M10A
Degré de protection	IP65		
Classe de protection	I		
Paramètres de déclenchement configurables	Oui		
Surveillance de l'isolation	Oui		
Comportement en cas de surcharge	Limitation de l'intensité du courant, limitation de la puissance		
Protection contre l'îlotage / Régulation du réseau	VDE 0126-1-1 ; VDE-AR-N 4105 ; EN 50438:2007 ; Synergrid C10/C11 06/2012 ; UTE C 15-712-1 ; VDE 0126-1-1/A1 ; îlots français 50 Hz		
CEM	EN 61000-6-2 ; EN 61000-6-3 ; EN 61000-3-2 ; EN 61000-3-3		
Sécurité	IEC 62109-1/-2 ; conformité CE		

- 1) Pour un fonctionnement avec des entrées DC symétriques (50 % / 50 %)
- 2) 4,25 kW max. par entrée DC pour une charge asymétrique (40 % / 60 %)
- 3) 5,65 kW max. par entrée DC pour une charge asymétrique (40 % / 60 %)
- 4) 7,0 kW max. pour l'entrée DC1 et 5,4 kW pour l'entrée DC2
- 5) Cos phi = 1 (VA = W)
- 6) La tension AC et la plage de fréquence sont programmées conformément aux réglementations locales.

Contact



E-mail : solarsales.emea@deltaww.com

Belgique

0800 711 34 (appel gratuit depuis la Belgique)

France

0800 291 514 (appel gratuit depuis la France)

Suisse

0800 562 049 (appel gratuit depuis la Suisse)