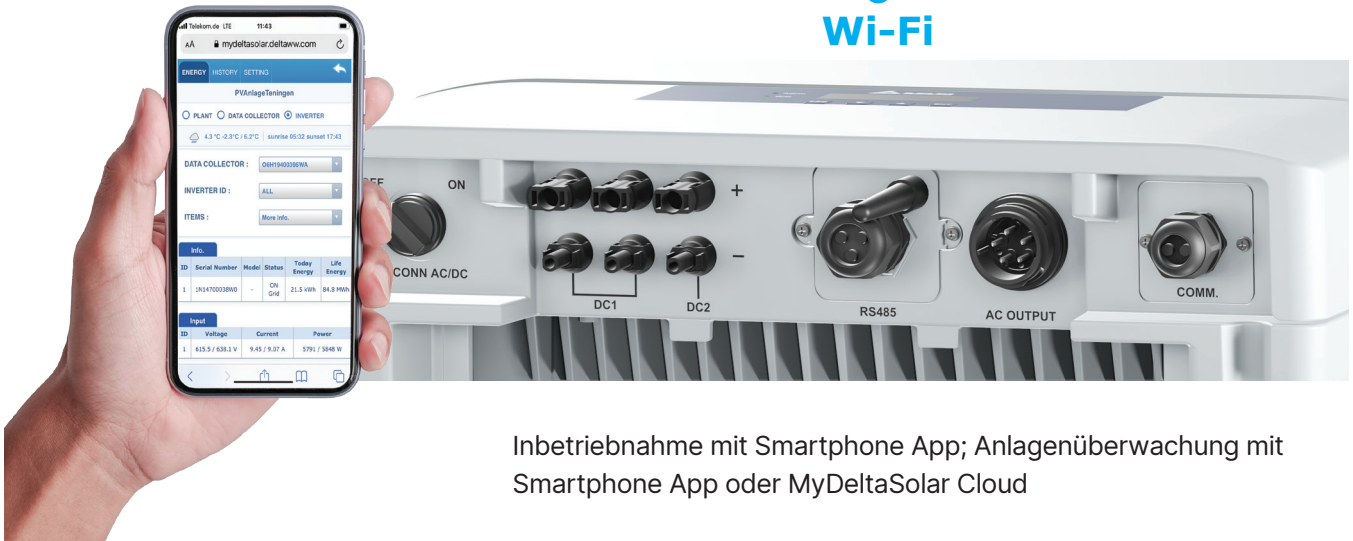




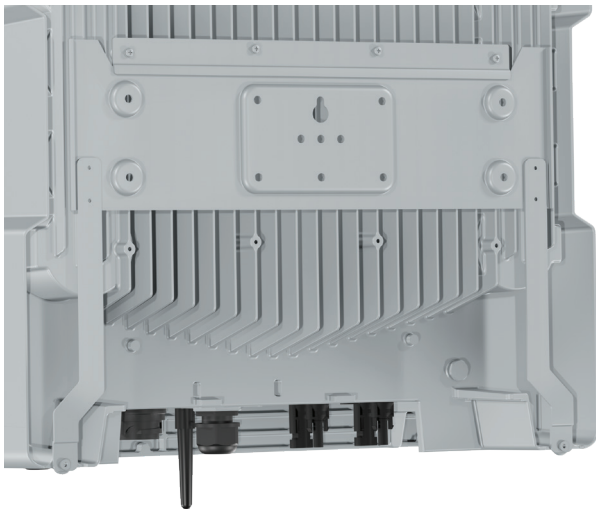
## Solar-Wechselrichter M6A/M8A/M10A

Hocheffiziente dreiphasige Wechselrichter mit Display und Wi-Fi –  
Die perfekte Wahl für private und kleine kommerzielle PV-Anlagen

# Highlights



Inbetriebnahme mit Smartphone App; Anlagenüberwachung mit Smartphone App oder MyDeltaSolar Cloud



Der Wechselrichter kann bequem am Display in Betrieb genommen werden. Alle Statistiken oder Informationen zum aktuellen Betriebsstatus sind hier ebenfalls zugreifbar.

Im Lieferumfang ist eine Montageplatte für die Wandmontage enthalten. Durch ihr geringes Gewicht können die von einer einzelnen Personen angehoben und bewegt werden.

- Aluminiumgehäuse für lang anhaltenden Schutz vor Feuchtigkeit und Korrosion
- Großer Eingangsspannungsbereich
- Für Innen- und Außenbereich geeignet (IP65)
- Kompakt und leicht für eine einfache Installation
- Niedrige Geräuschemission
- Alle Stecker im Lieferumfang enthalten

# Technische Daten

Eingang (DC)	M6A	M8A	M10A
Max. Leistung <sup>1)</sup>	6,6 kW <sup>2)</sup>	8,8 kW <sup>3)</sup>	11 kW <sup>4)</sup>
Betriebsspannungsbereich	200 bis 1000 V <sub>DC</sub>		
MPP-Spannungsbereich	200 bis 1000 V <sub>DC</sub>		
MPP-Spannungsbereich mit max. Leistung bei symmetrischer Last	315 bis 800 V <sub>DC</sub>	415 bis 800 V <sub>DC</sub>	
Einschaltspannung	250 V <sub>DC</sub>		
Max. Strom (pro MPP-Tracker/gesamt)	10 A/20 A		DC1: 15 A, DC2: 10 A/25 A
Max. Anzahl MPP-Tracker	Parallele Eingänge: 1, Separate Eingänge: 2		
Verteilung der Eingangslast	symmetrisch und asymmetrisch (60%/40% bis 40%/60%)		Symmetrisch und asymmetrisch (60%/40 %)

Ausgang (AC)	M6A	M8A	M10A
Max. Scheinleistung <sup>5)</sup>	6,3 kVA	8,4 kVA	10,5 kVA
Nenn-Scheinleistung <sup>5)</sup>	6,0 kVA	8,0 kVA	10,0 kVA
Spannungsbereich <sup>6)</sup>	230 V <sub>AC</sub> ± 20%/400 ± 20%; 3 Phasen + PE oder 3 Phasen + N + PE		
Nennstrom pro Phase	8,7 A	11,6 A	14,5 A
Frequenzbereich <sup>6)</sup>	50/60 Hz ± 5 Hz		
Einstellbereich Leistungsfaktor	0,8 kap ... 0,8 ind		
Gesamtklirrfaktor (THD)	<3 % bei Nenn-Scheinleistung		

Allgemeine Spezifikation	M6A	M8A	M10A
Delta-Modellname	RPI M6A	RPI M8A	RPI M10A
Delta-Teilenummer	RPI602FA0E1000	RPI802FA0E1000	RPI103FA0E1000
Spitzenwirkungsgrad	98,3%	98,3%	98,3%
EU-Wirkungsgrad	97,6%	97,6%	98,0%
Betriebstemperaturbereich	-25 bis +60 °C		
Temperaturbereich ohne Leistungsabregung	-25 bis +40 °C		
Lagertemperaturbereich	-25 bis +60 °C		
Relative Luftfeuchtigkeit	0 bis 100%, nicht kondensierend		
Max. Betriebshöhe	2.000 m (über Meeresspiegel)		
Standardgarantie	5 Jahre (Garantieverlängerung auf Anfrage möglich)		

Mechanische Ausführung	M6A	M8A	M10A
Abmessungen (H x B x T)	445 × 510 × 177 mm		
Gewicht	25 kg		26 kg
Kühlung	Natürliche Konvektion, ohne Lüfter		
Trennschalter	1 mechanischer AC/DC-Trennschalter		
AC-Stecker	1 AC plug Amphenol C16-3		
DC-Stecker			
Typ	Multi-Contact MC4		
Anzahl	2 Paar		3 Paar

Kommunikation	M6A	M8A	M10A
Kommunikationsschnittstellen	2 x RS485, 1 x potenzialfreie Kontakte, 1 x externe Abschaltung, 6 x digitale Eingänge, Wi-Fi		
Display	Monochromes 4-Zeilen-LCD		
Datenvisualisierung	DeltaSolar App, MyDeltaSolar Cloud		
Anzeige Betriebsstatus	Display, 3 LED		

# Technische Daten

Sicherheit/Normen	M6A	M8A	M10A
Schutzart	IP65		
Schutzklasse	I		
Einstellbare Abschaltparameter	Ja		
Isolationsüberwachung	Ja		
Überlastverhalten	Stromstärkebegrenzung, Leistungsbegrenzung		
Inselbildungsschutz/ Netzregulierung	VDE 0126-1-1; VDE-AR-N 4105; EN 50438:2007; Synergrid C10/C11 06/2012; UTE C 15-712-1; VDE 0126-1-1/A1; Französische Inseln 50 Hz		
EMV	EN 61000-6-2; EN 61000-6-3; EN 61000-3-2; EN 61000-3-3		
Sicherheit	IEC 62109-1/-2; CE-Konformität		

- 1) Bei Betrieb mit symmetrischer Eingangslast (50%/50%)
- 2) Maximal 4,25 kW pro DC-Eingang bei asymmetrischer Last (40%/60%)
- 3) Maximal 5,65 kW pro DC-Eingang bei asymmetrischer Last (40%/60%)
- 4) Maximal 7,0 kW für Eingang DC1 und 5,4 kW für Eingang DC2
- 5)  $\cos \Phi = 1$  ( $VA = W$ )
- 6) AC-Spannung und Frequenzbereich sind anhand der jeweiligen Länderbestimmungen programmiert.

## Kontakt



**[solarsales.emea@deltaww.com](mailto:solarsales.emea@deltaww.com)**

### Deutschland

0800 073 4489 (Gratis Anruf)

### Österreich

0800 291 514 (Gratis Anruf)

### Schweiz

0800 562 049 (Gratis Anruf)